

18^e FORUM RIVIÈRES

LA RENCONTRE
DES ÉLUS ET TECHNICIENS
GESTIONNAIRES DE RIVIÈRES



Techniciens Médiateurs de Rivières

16 & 17
NOVEMBRE 2023

LATHUS (86)

Cet événement est destiné aux élus et agents des collectivités intervenant dans la GEMAPI et à tout acteur de l'eau intéressé pour en savoir plus. Il vous est proposé gratuitement grâce au soutien de :



RÉGION
Nouvelle-
Aquitaine



➔ Inscription en ligne : <https://forms.gle/cRvMj7yFNFNWrrTt6>

Possibilité de restauration et d'hébergement sur place.



JEUDI 16 NOVEMBRE

9H30 ACCUEIL

10H00 **LE MOT DES INSTITUTIONS**



Présentation des AAP « Accélérer la restauration des zones humides en Nouvelle-Aquitaine », « Nature et Transitions ».

10H20 **EVOLUTION DES POPULATIONS PISCICOLES DU BASSIN DE LA LOIRE SOUS LE PRISME DU CHANGEMENT CLIMATIQUE.**

Des perspectives en matière d'aménagement ?
➤ Angeline Senecal - LOGRAMI

11H00 **DES ZONES HUMIDES POUR CAPTER DU CO² ?**

L'exploration d'un potentiel par l'agglomération de La Rochelle : le carbone bleu.
➤ Marine Afonso et Nicolas Blanpain - La Rochelle Agglo

11H40 **LES TOURBIÈRES, UN MILIEU CLÉ DES ENJEUX CLIMATIQUES.**

Retour d'expérience sur la restauration hydrologique de la tourbière du Pont Tord.
➤ Antoine Begnaud - Conservatoire d'Espaces Naturels Nouvelle-Aquitaine

12H30 DÉJEUNER

14H00 **ATELIERS PARTICIPATIFS** ATELIER 1 OU 2 (AU CHOIX)

1 | **SOLIDARITÉ**
S'accorder sur un financement équitable de la GEMAPI. Dialoguer pour organiser une solidarité de bassin.

- Avec le retour d'expériences de :
 - Nicolas Thuair - Syndicat Goire Issoire et Vienne (SIGIV)
 - Benoît Savy - Président du SIGIV, de la Communauté de Communes Charente Limousine et de la CLE du SAGE Vienne
- Animé par IFRÉE

2 | **CLIMAT**
Vers une GEMAPI « zéro carbone » ? Mieux cerner l'empreinte de son action et identifier des leviers d'action pour l'alléger.

- Avec le témoignage de Kévin Lelarge - GEREPI : La réserve du Pinail comme laboratoire des transitions pour le gestionnaire de milieux naturels.

17H30 **EXPOSITION : LE BASSIN VERSANT - EPTB CHARENTE.**
Prolongeons l'échange et découvrons un outil de sensibilisation permettant d'éveiller le public aux questions de l'eau.

18H30 APÉR'EAU DES TMR

20H00 DÎNER

VENDREDI 17 NOVEMBRE

8H30 ACCUEIL

9H00 **VISITE DE TERRAIN** VISITE 1 OU 2 (AU CHOIX) DÉPART EN BUS DU CPA LATHUS.

1 | **RESTAURATION ÉCOLOGIQUE DU SAINT-BONNIFET À LA PUYE.**

Une déconnection d'étang et une mise en fonctionnalité des zones humides.

- Guillaume Métayer - Syndicat Mixte Vienne Aval (SMVA)
- Élodie Gaschet - CEN-NA
- Edouard Grossain - Bureau d'études LEGRAND

2 | **DÉBARDAGE À CHEVAL EN TERRAIN SENSIBLE.**

Venez découvrir les atouts de la Low technologie lors d'une démonstration dans la vallée de la Benaize.

- Franck Cerf - Débardeur (Hiesse)
- Manu Fleurentdidier - Débardeur (Moulsimes)
- Alain Guillon - AAPPMA La Guerdèche Trimouillaise

13H00 DÉJEUNER

14H30 **TABLE RONDE**

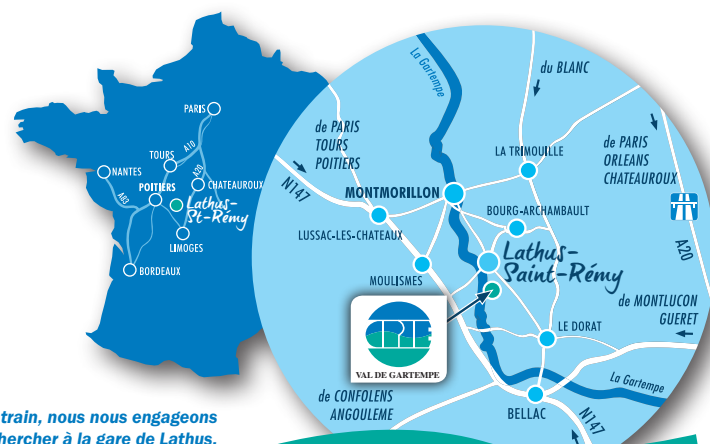


LA RESTAURATION DE COURS D'EAU, DES PRATIQUES TOUJOURS EN ÉVOLUTION.

Parce que la restauration hydromorphologique d'hier, n'est plus celle d'aujourd'hui et probablement pas tout à fait celle de demain, nous invitons autour de la table quelques gestionnaires qui ont vu couler de l'eau sous les ponts. Pour un partage de connaissances nourri par des expériences riches et diversifiées.

- **Retour sur 20 années de suivi du côté de l'Etat.**
 - Michel Bramard - Office Français de la Biodiversité
- **L'expérimentation comme leitmotiv.**
 - Nicolas Hutin - Syndicat Mixte du Clair Aval (SMCA)
- **Variations autour du génie végétal.**
 - Emmanuel Rojo-Diaz - Syndicat Bandiat Tardoire Bonnieure (SyBTB)

16H30 MOT DE CLÔTURE



Si vous venez en train, nous nous engageons à venir vous chercher à la gare de Lathus.

RENSEIGNEMENTS et CONTACT



Visio-conférence accessible le jeudi matin et le vendredi après-midi sur inscription.

Nb : ce document est provisoire, des ajustements sont encore possibles.

Thibault LETERTRE et Jérôme CLAIR - 05 49 91 71 54
tmr@cpa-lathus.asso.fr - www.tmr-lathus.fr