



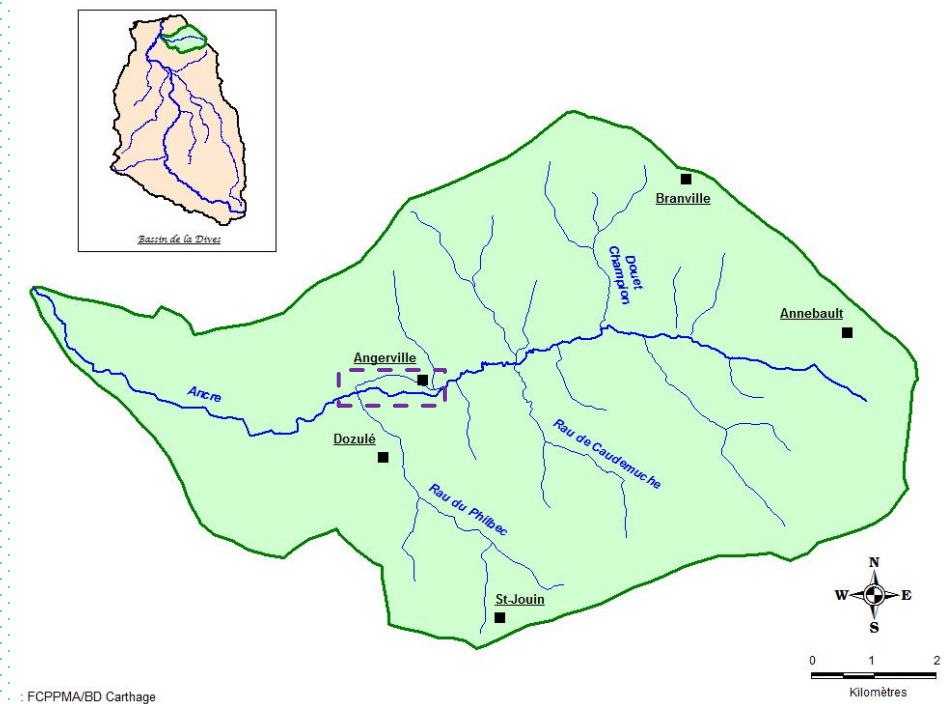
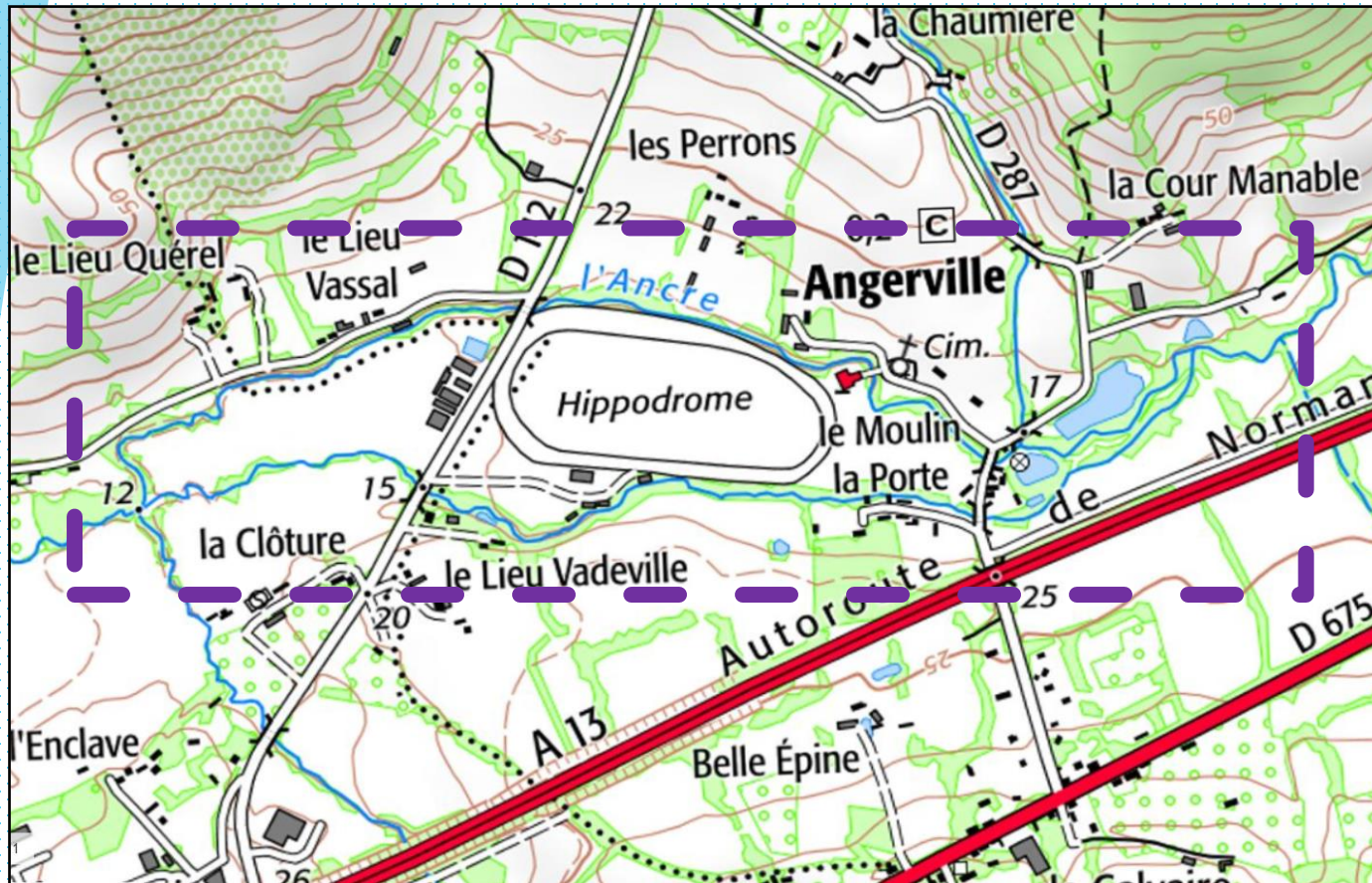
# OPTIMISATION DU GAIN ÉCOLOGIQUE D'UNE OPÉRATION DE RESTAURATION DE COURS D'EAU SUITE À UNE ACQUISITION FONCIÈRE

*Rencontres nationales des Réseaux Rivières  
du 15 au 17 septembre 2025*



# 1) Description du site

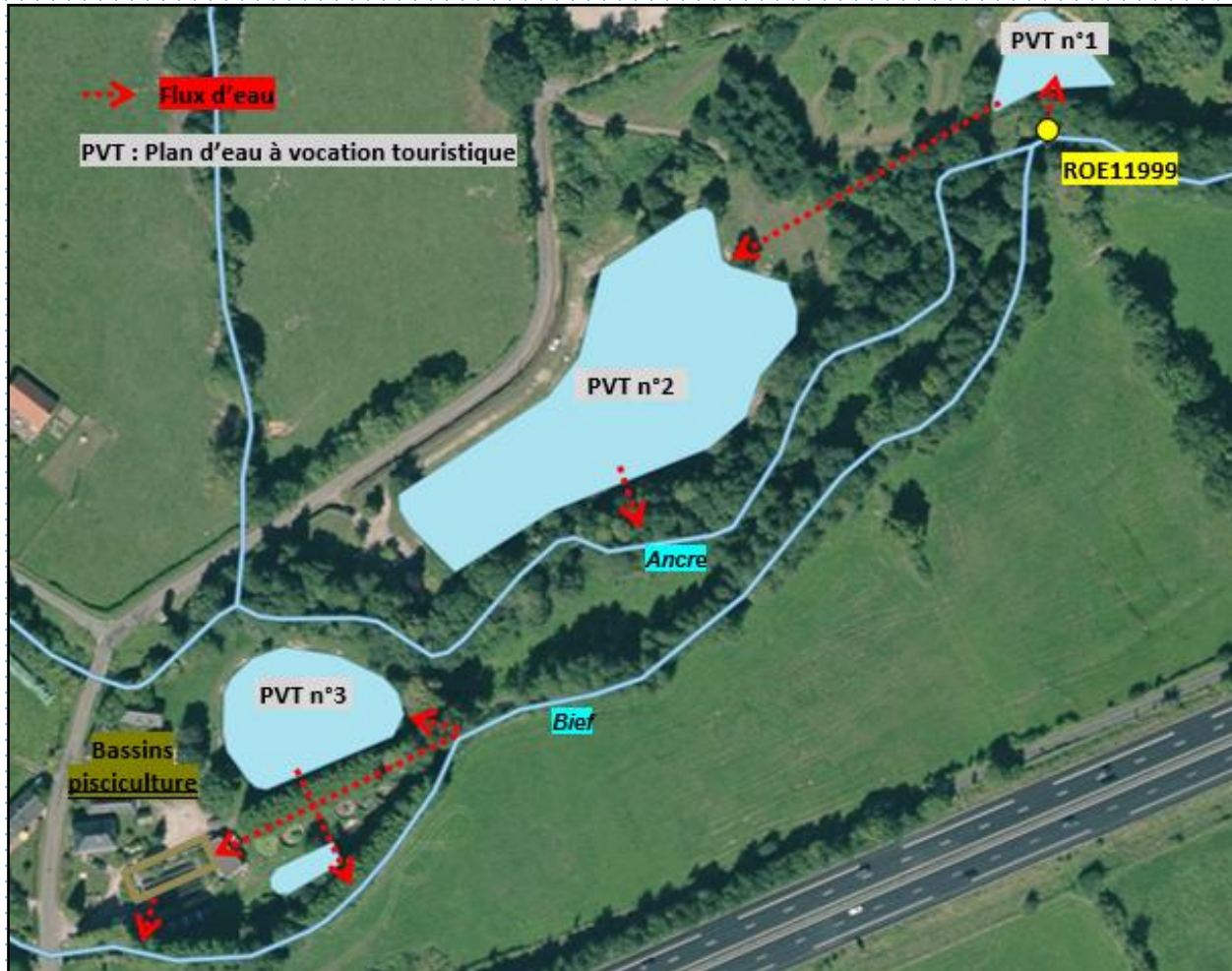
- Lieu : site de l'ancien moulin de la Porte sur la rivière Ancre, commune d'Angerville





# 1) Description du site

- ❑ Ancien moulin du 19<sup>ème</sup> siècle devenu scierie puis une pêcherie commerciale constituée d'un seuil de dérivation, d'un bief et de trois plans d'eau





# 1) Description du site

- ❑ Ancre, premier affluent du fleuve Dives en rive droite, à fort enjeu écologique : poissons migrateurs (Anguille, Truite de mer), Ecrevisse à pattes blanches



# 1) Description du site

## Problématiques principales

**CONTINUITÉ ÉCOLOGIQUE**

**QUALITÉ D'EAU**

**DÉBIT BIOLOGIQUE**

**INONDATION**



## 2) Evolution du projet



2016

2018

2021

2023

2024

Etude de  
faisabilité  
multi-scénarios

Scénario retenu  
Effacement  
**Etude PROJET V1**

Acquisitions  
foncières  
**Etude PROJET V2**

Rupture ouvrage de  
dérivation  
**Etude PROJET V3**

**TRAVAUX**

## 2) Evolution du projet

### PROJET V1

- Effacement du seuil de dérivation
- Rehaussement du lit de l'Ancre avec des fonds caillouteux
- Mise en place de seuils de fond pour stabiliser le profil en long
- Comblement partiel du bief et création d'un bras de surverse
- Maintien de l'alimentation des trois étangs ainsi que des bassins de stockage à l'aide de systèmes de pompage
- Mise en place de clôtures et d'abreuvoirs







## 2) Evolution du projet



2016

2018

2021

2023

2024

Etude de  
faisabilité  
multi-scénarios

Scénario retenu  
Effacement  
**Etude PROJET V1**

Acquisitions  
foncières  
**Etude PROJET V2**

Rupture ouvrage de  
dérivation  
**Etude PROJET V3**

**TRAVAUX**

## 2) Evolution du projet

### PROJET V1

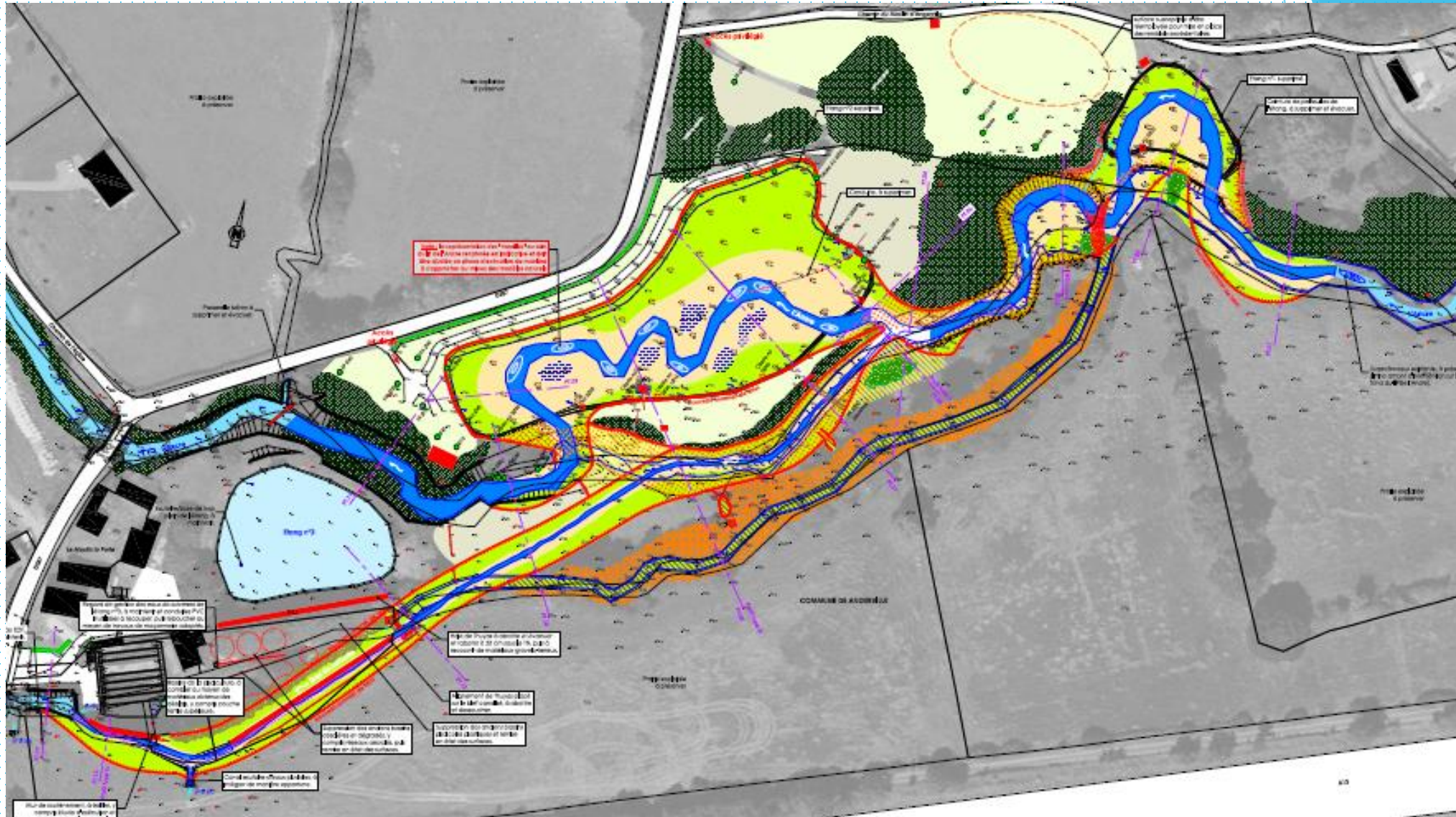
- Effacement du seuil de dérivation
- Rehaussement du lit de l'Ancre avec des fonds caillouteux
- Mise en place de seuils de fond pour stabiliser le profil en long
- Comblement partiel du bief et création d'un bras de surverse
- Maintien de l'alimentation des trois étangs ainsi que des bassins de stockage à l'aide de systèmes de pompage
- Mise en place de clôtures et d'abreuvoirs

### PROJET V2

- Effacement du seuil de dérivation
- Renaturation du cours d'eau dans les anciennes retenues
- Création d'un bras secondaire et mise en place de seuils de fond
- Comblement partiel du bief
- Installation d'un système de pompage solaire pour l'alimentation du plan d'eau conservé
- Mise en place de clôtures et d'abreuvoirs



# PROJET V2





## 2) Evolution du projet



2016

2018

2021

2023

2024

Etude de  
faisabilité  
multi-scénarios

Scénario retenu  
Effacement  
**Etude PROJET V1**

Acquisitions  
foncières  
**Etude PROJET V2**

Rupture ouvrage de  
dérivation  
**Etude PROJET V3**

**TRAVAUX**



## 2) Evolution du projet

### PROJET V1

- Effacement du seuil de dérivation
- Rehaussement du lit de l'Ancre avec des fonds caillouteux
- Mise en place de seuils de fond pour stabiliser le profil en long
- Comblement partiel du bief et création d'un bras de surverse
- Maintien de l'alimentation des trois étangs ainsi que des bassins de stockage à l'aide de systèmes de pompage
- Mise en place de clôtures et d'abreuvoirs

### PROJET V2

- Effacement du seuil de dérivation
- Renaturation du cours d'eau dans les anciennes retenues
- Création d'un bras secondaire et mise en place de seuils de fond
- Comblement partiel du bief
- Installation d'un système de pompage solaire pour l'alimentation du plan d'eau conservé
- Mise en place de clôtures et d'abreuvoirs

### PROJET V3

- Effacement du seuil de dérivation
- Approfondissement du bief et mise en place de seuils de fond
- Comblement d'un plan d'eau
- **Requalification de l'ancien grand plan d'eau en zone humide**
- Installation d'un pompage solaire pour l'alimentation du plan d'eau conservé
- Plantation d'une haie bocagère sur 1000 ml
- Mise en place de clôtures et d'abreuvoirs

## 2) Evolution du projet

### Requalification de l'ancien grand plan d'eau en zone humide

- Curage des vases et talutage des berges en pente douce
- Ouverture dans la digue pour accroître l'inondabilité de la zone
- Création d'un réseau de 5 mares disposant des caractéristiques suivantes :
  - ☐ Surface comprise entre 100 et 387 m<sup>2</sup>
  - ☐ Profondeur maximale >1,5 m
  - ☐ Mode d'alimentation par débordement de l'Ancre, connexion avec la nappe ou par ruissellement
- Terrassement d'un fossé de collecte des eaux de ruissellement et mise en place de seuils pour faciliter la surverse vers les mares



# 2) Evolution du projet

## PROJET V3





### 3) Illustrations des travaux





## 4) Atouts/Contraintes d'une acquisition foncière

<u>ATOUTS</u>	<u>CONTRAINTES</u>
- Liberté d'action	- Evaluation du prix d'achat
- Maîtrise sur le devenir du site	- Entretien post-travaux
- Simplicité administrative	- Attentes sociétales
- Patrimoine foncier	- Imposition (TFPNB)

**MERCI DE VOTRE ATTENTION**