

AXE 4 : Le CAP

# ATELIER N°12

Comment bien établir  
ma  
carte au trésor ?

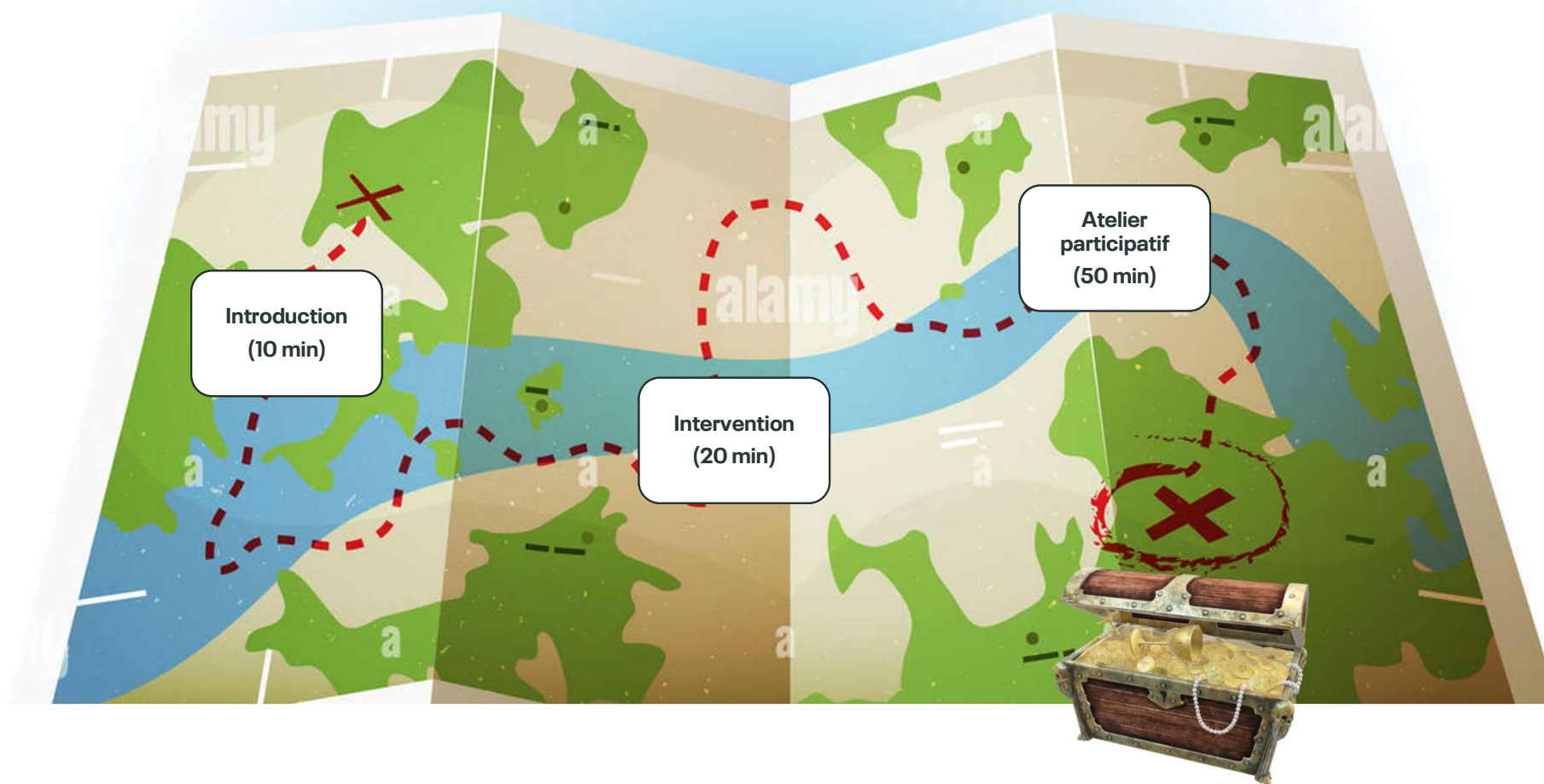




RESTAURATION DES  
MILIEUX AQUATIQUES  
GARDONS LE CAP !

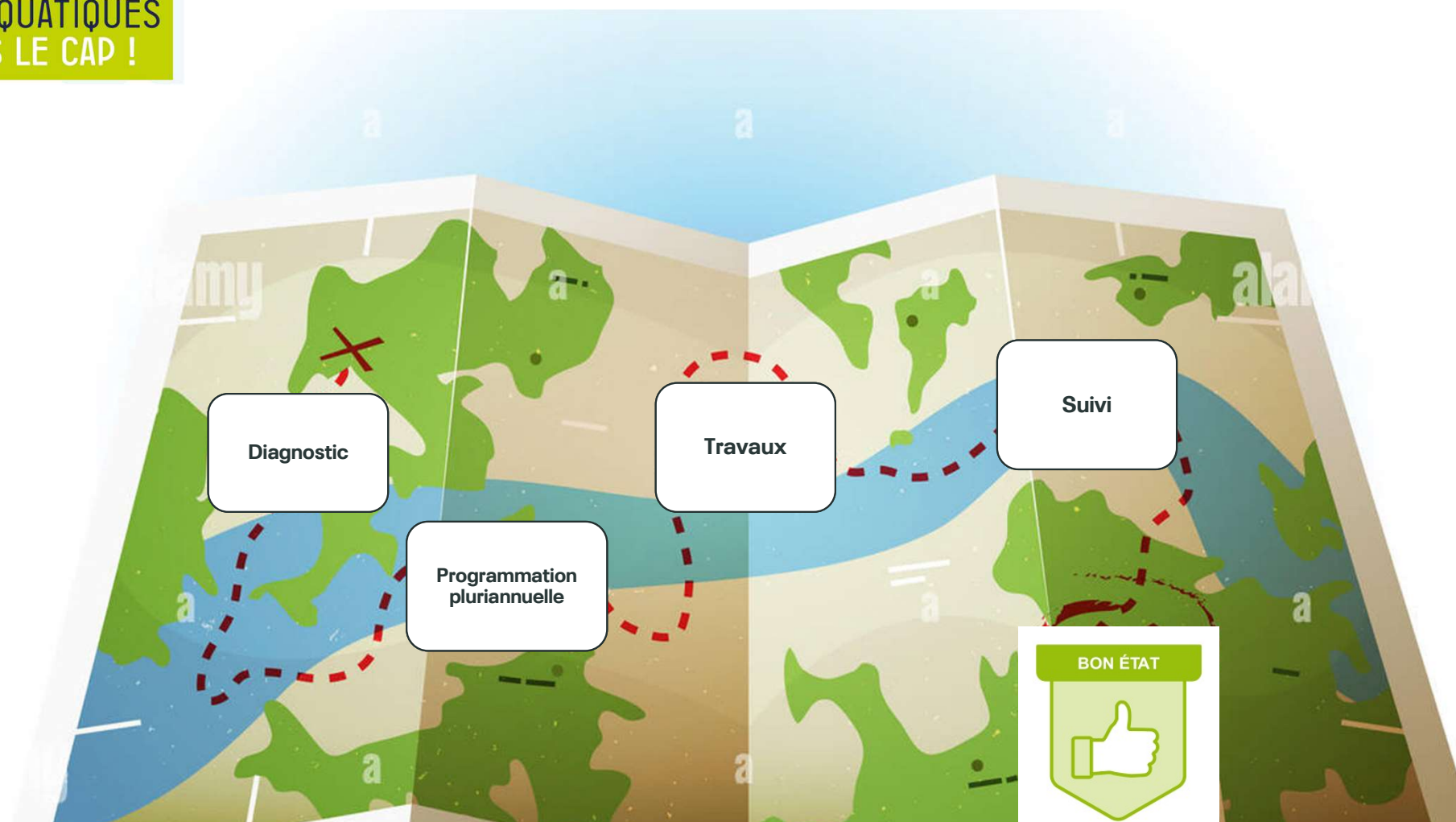
# Déroulement de l'atelier

## Les Plans Pluriannuels de Restauration et d'Entretien



RESTAURATION DES  
MILIEUX AQUATIQUES  
GARDONS LE CAP !

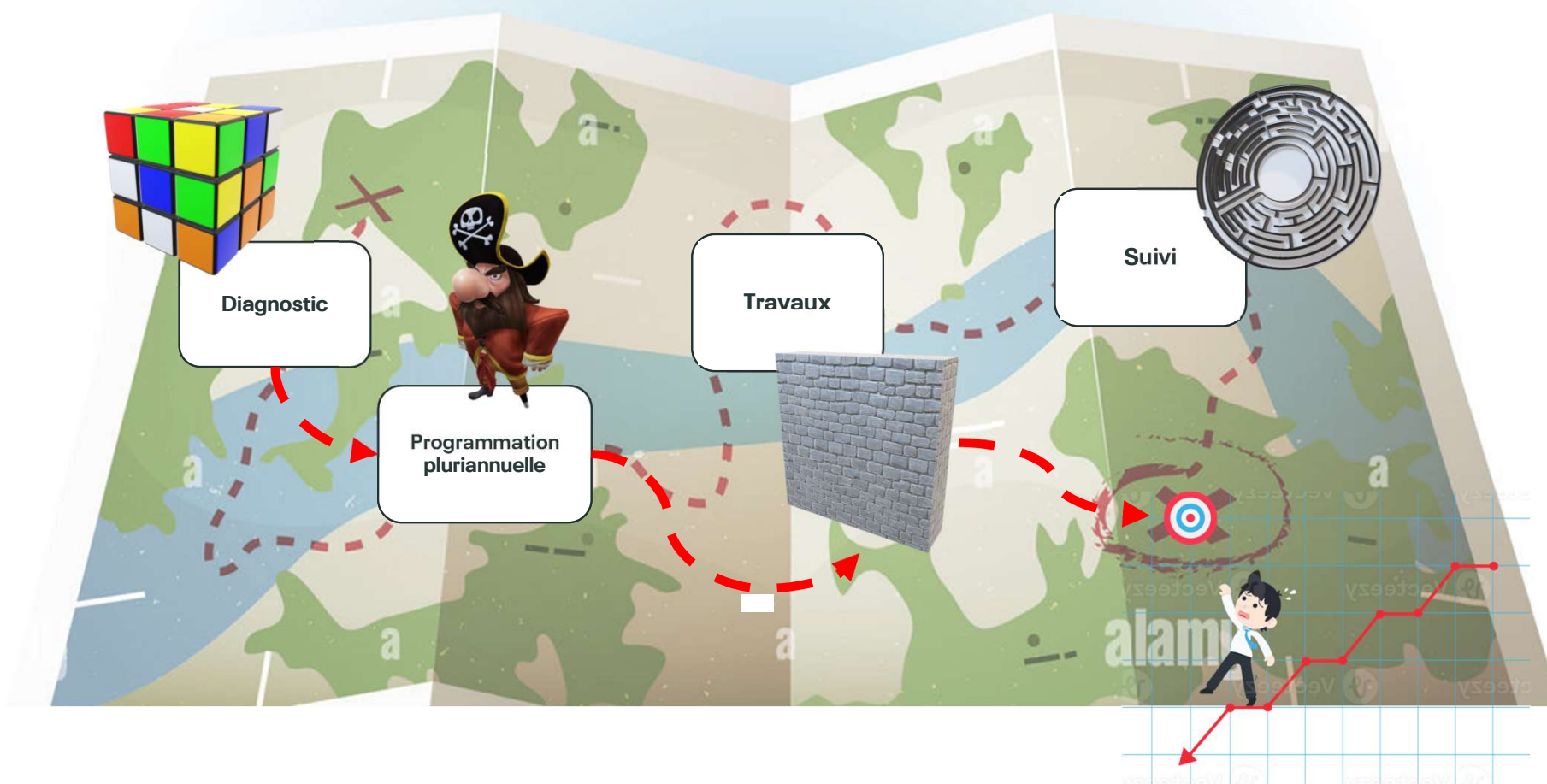
# Les Plans Pluriannuels de Restauration et d'Entretien



RESTAURATION DES  
MILIEUX AQUATIQUES  
GARDONS LE CAP !

# Les Plans Pluriannuels de Restauration et d'Entretien

Comment bien établir ma carte au trésor ?





RESTAURATION DES  
MILIEUX AQUATIQUES  
GARDONS LE CAP !

## Intervention :

**Restaurer, suivre, ajuster :  
vers une gestion adaptative des milieux aquatiques**

**Emmanuelle Chevallier**

*Responsable technique  
FDAAPPMA Aisne*

**Christian Logez**

*Retraité  
SIABOA*

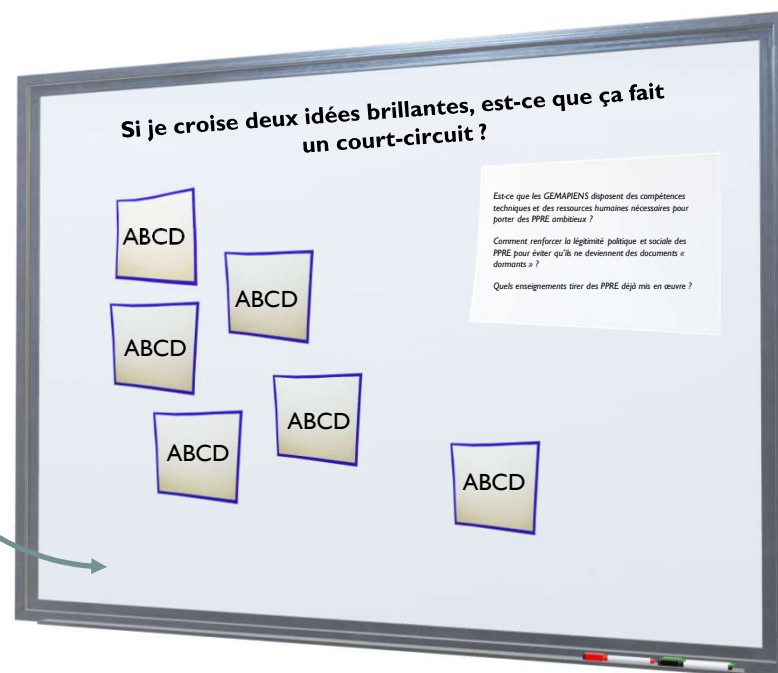
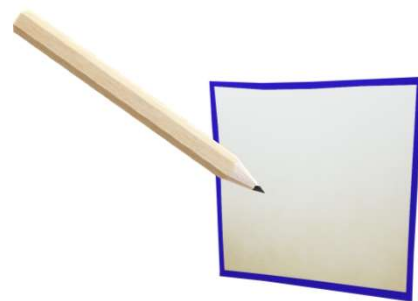


Durée : 15 min  
Questions : 5 min

# Les Plans Pluriannuels de Restauration et d'Entretien

## Organisation de l'atelier

- 3 « grandes questions »
- 1 question par tableau
- Sous-questions pour aider à la réflexion
- 1 post-it = 1 idée
- Nombre illimité de réponses
- Environ 15/20 min par question
- animateurs à votre disposition (François/Benoît)



**"Les idées les plus utiles sont souvent celles qu'on a osé dire, même si elles semblaient trop simples."**