

comment
bien établir
ma carte
au trésor ?





Christian Logez

Technicien à la retraite – SIABOA (Syndicat Intercommunal
pour l'Aménagement du Bassin de l'Oise Amont)



Emmanuelle Chevallier

Responsable technique – Fédération
Départementale de de l'Aisne pour la Pêche et la
Protection du Milieu Aquatique



Forêt de Saint-Michel

Diagnostiques (années 90)

Travaux (RCE...)

Labellisation rivières sauvages



Frayère Étréaupont

Réalisation

Travaux de gestion



Exemple de Texte de Pied de page

Suivi par pêche à l'électricité

Pré- et post-travaux

Evaluation des populations (structures etc.),
de la reproduction

Protocoles selon les milieux/espèces
(complet, par points, ...)

Monitoring divers (anguilles)

Indices (IPR)

Visualisation sur le long terme



Prospection à pieds; nasses, habitats artificiels...

Espèces non réceptives à la pêche à l'électricité (enfouies dans le sédiment/caches, non actives toute l'année...)

Evaluation démographie, reproduction, pathologies...

Evaluation de l'étendue des populations, préconisations avant les travaux voire éventuellement avis négatif pour travaux



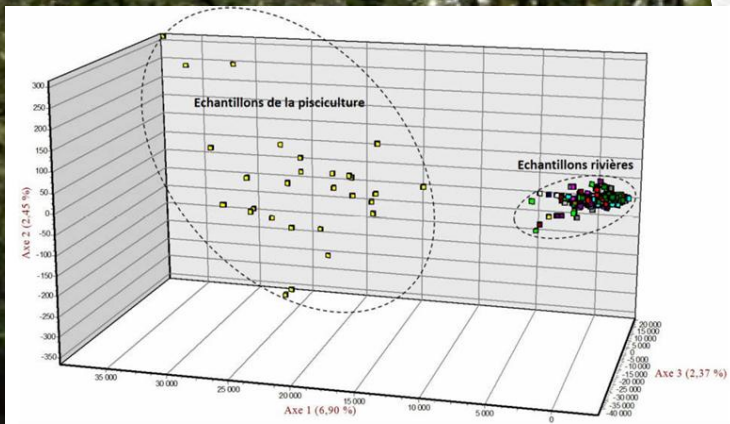


ADN environnemental

Evaluation sur les grands milieux

Détections d'espèces cryptiques

Détection de l'arrivée d'espèces exotiques



Etude démo- génétique

Prélèvement sur 0+

Evaluation du degré de proximité génétique + nombre de
géniteurs efficaces

Evaluation de la contribution des introductions
(empoissonnements)

Séparation des populations (problème de continuité)



Suivi par téléométrie (exemple radio)

Connaissances de forte concentration, zones-refuges, etc.

Suivi des mouvements sur l'année et durant le cycle de vie (reproduction, etc.), sauvages vs. introduits, utilisation des petits affluents, etc.

Réaction des poissons aux dérangements anthropiques (travaux, gestion, pêches...) et naturels (crues, assecs...)

Adaptation de la gestion et des préconisations



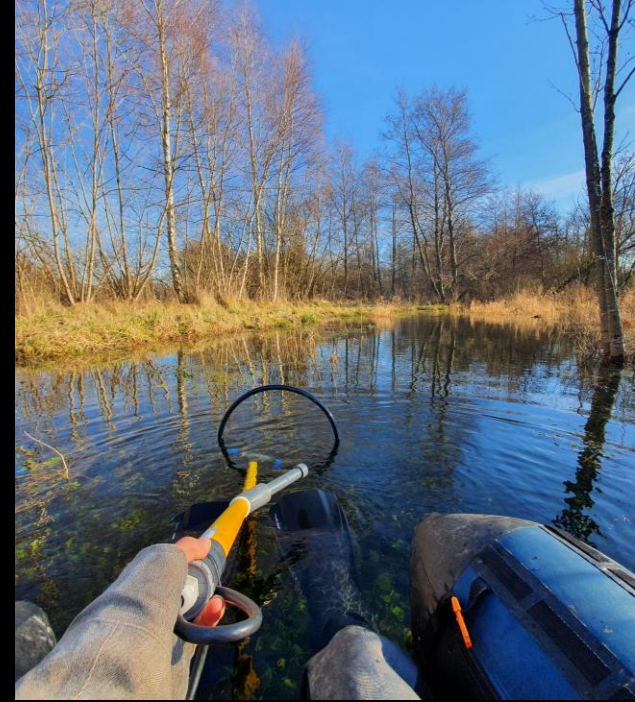
Suivi par télémétrie (exemple RFID)

Suivi long terme

Franchissement d'obstacles (seuils, buses, passes à poissons...)

Evaluation de la colonisation/recolonisation dans le temps

Différences entre espèces



Suivi de la thermie & des niveaux d'eau

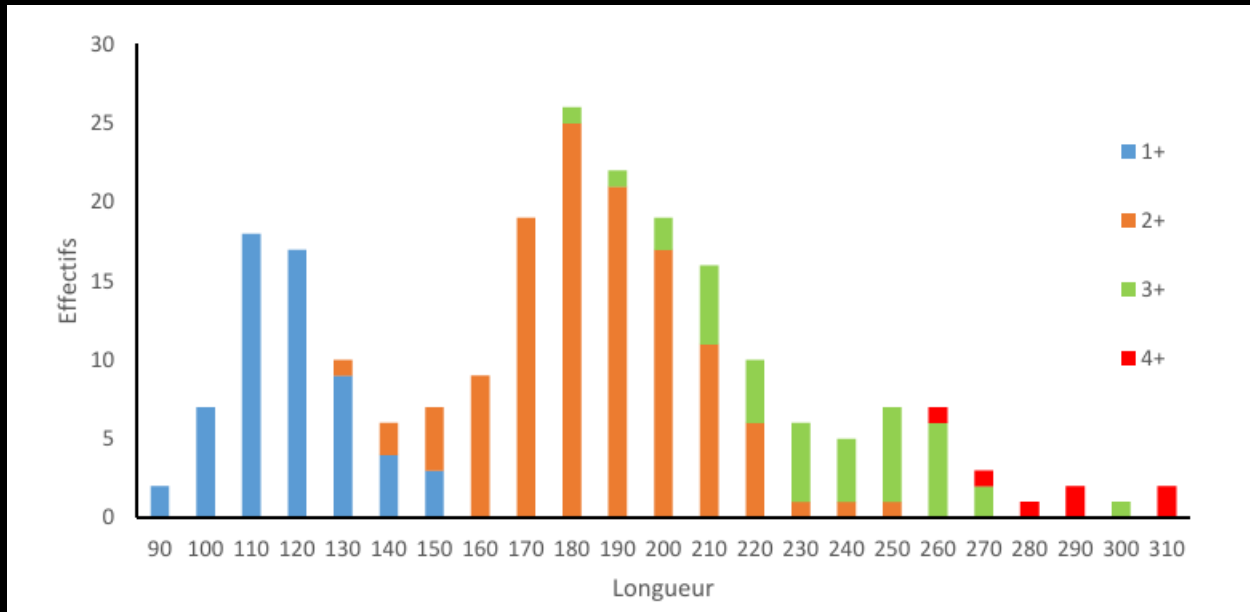


Influence de travaux

Compatibilité avec le cycle de vie des poissons (avant et après)



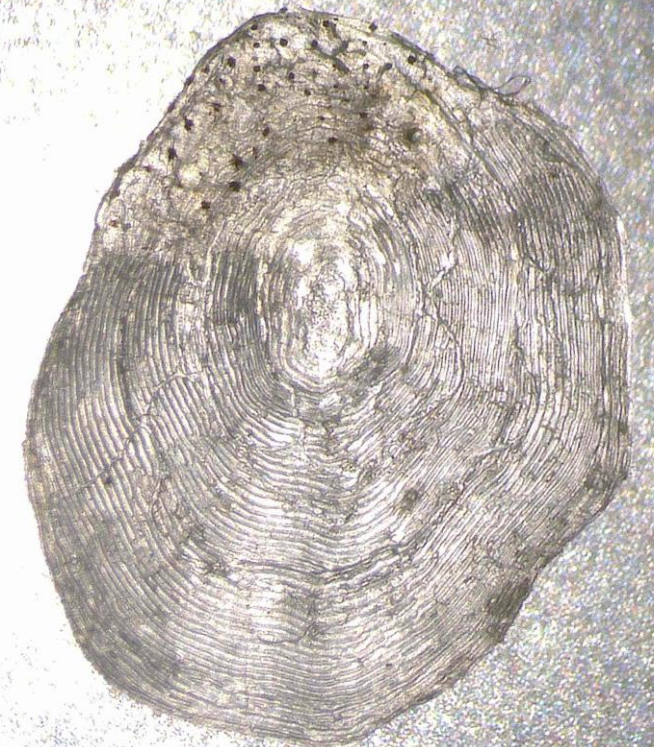
Scalimétrie (suivi de la croissance)



Influence de travaux

Eventuels problèmes démographiques

Consignes de gestion



Exemple de texte de Pied de page

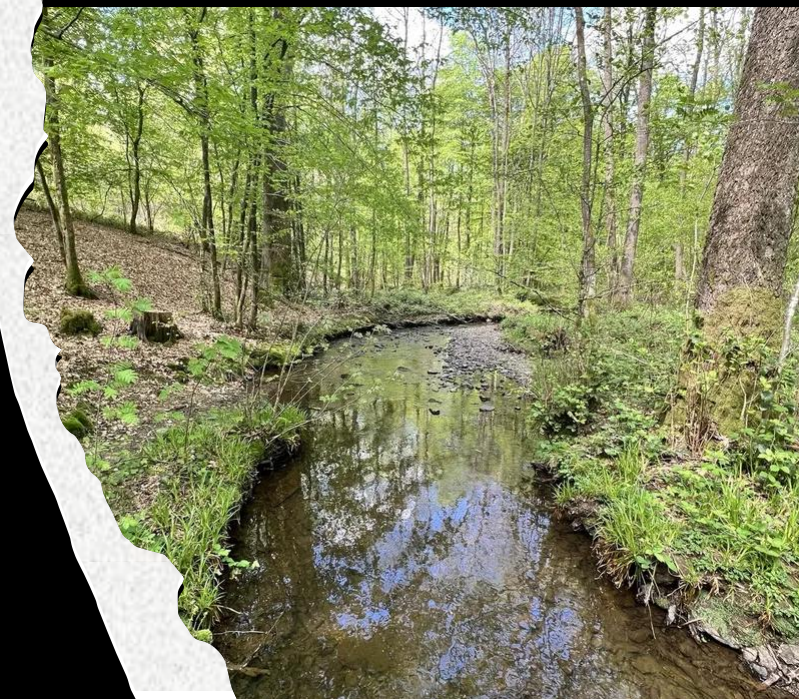


Etablis- sement du PPRE



Partenariat SOGETI
Etablissement calendrier
des travaux

...



Questions

A photograph of two men in waders and caps working in a stream. One man is kneeling on the left, and the other is sitting on the right, holding a red container. They appear to be engaged in a field activity, possibly related to environmental science or conservation. The background shows a flowing stream with rocks and green foliage.

« Le meilleur moment pour planter un arbre était il y a vingt ans. Le deuxième meilleur moment est maintenant »

- Proverbe géorgien