



Renaturation de l'Ante et démocratie locale

Le site

Un plan d'eau artificiel et une rivière en centre-ville, au pied des remparts du château Guillaume le Conquérant



L'histoire

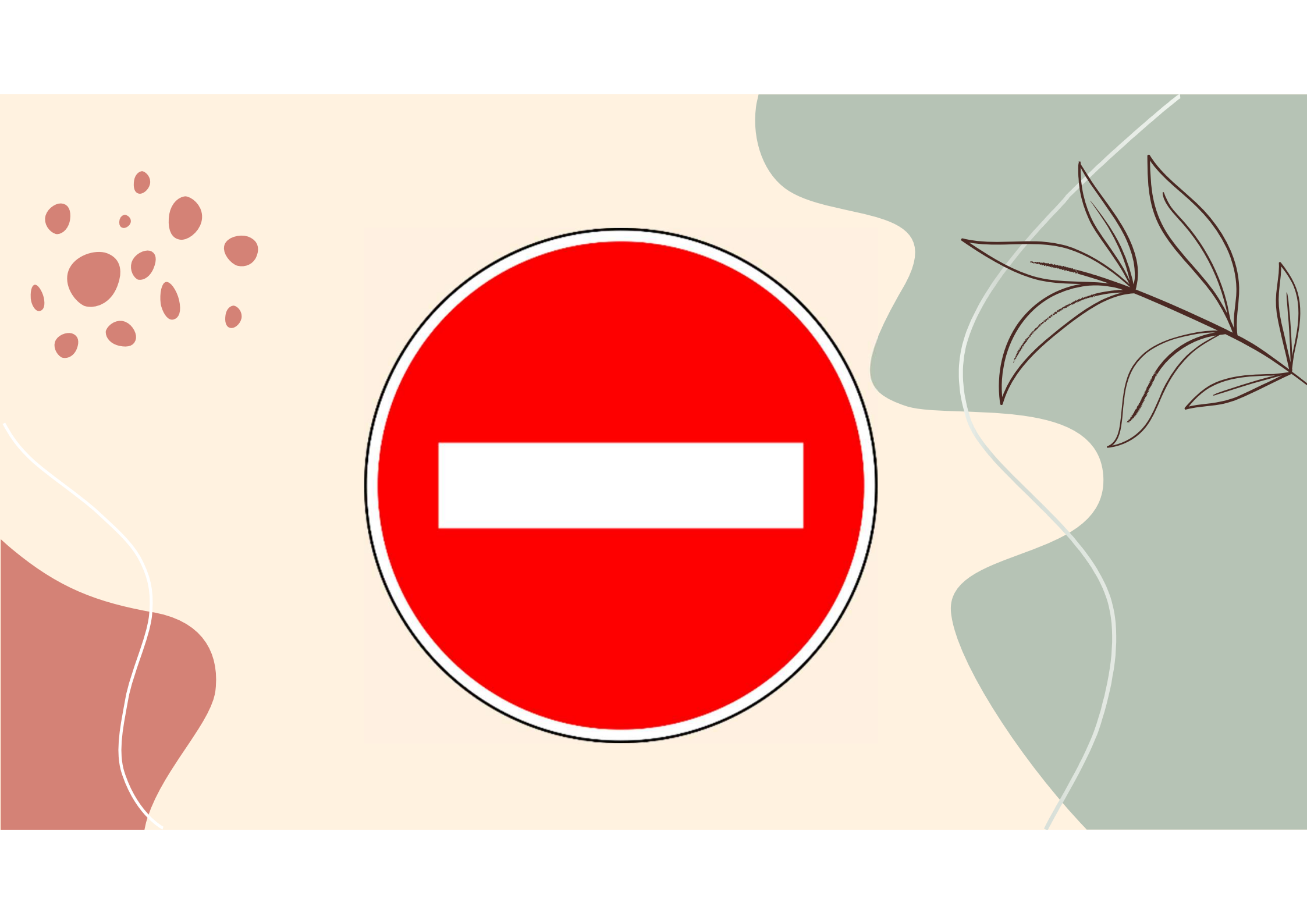
- Un ancien quartier populaire détruit lors des bombardements de l'été 1944
- La décision de ne pas reconstruire ce quartier mais de l'aménager en plan d'eau au début des années 60



L'engagement municipal :

- Désenvaser le plan d'eau
- En faire un lieu de ballade







Le défi

- Faire accepter la disparition du site et son histoire récente
- Faire accepter la fin de la pêche loisir
- Faire accepter le renoncement à un engagement de campagne



De nouveaux objectifs

- Désenvaser le plan d'eau
- En faire un lieu de ballade pour les habitants

+

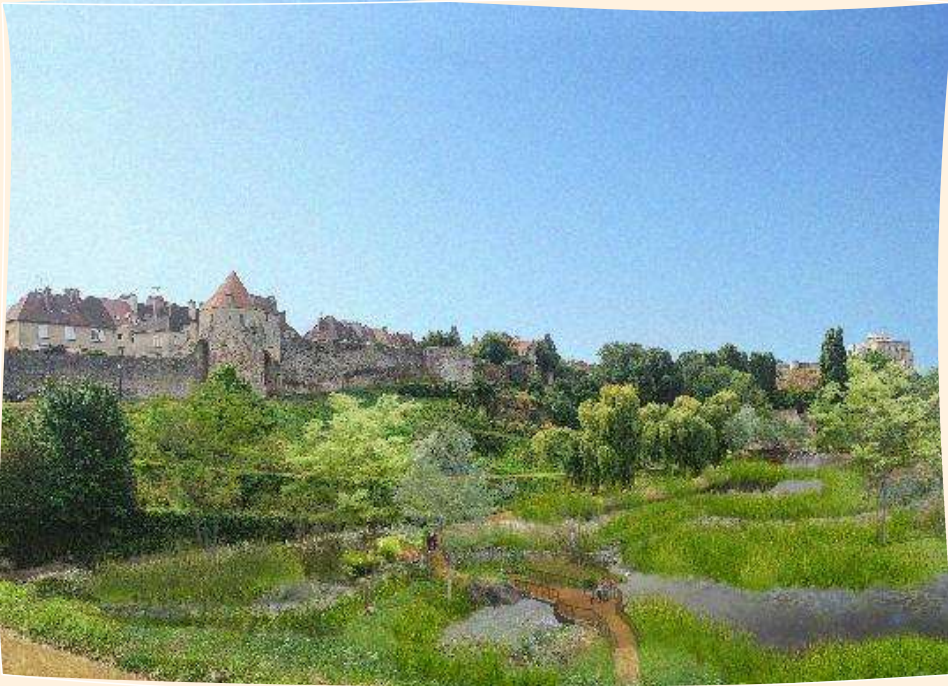
- Redonner une continuité écologique à la rivière
- Lutter contre les inondations
- Créer un espace naturel favorable à la préservation de la faune et de la flore qui favorise les déplacements piétonniers

Un COPIL et un calendrier



- Un Comité de pilotage large : Elus, AMO, Cabinet hydrologue, DDTM, Conseil Régional, OFB, ABF, Fédération de pêche, Association conseil technique (CATER)
- Un calendrier précis dans la durée,

Une transparence totale



- Durée du chantier
- Enjeux techniques, difficultés
- Budget : coût total et
l'engagement des partenaires
financiers



Des habitants
véritablement associés au
projet

Consultation citoyenne des habitants



Un véritable référendum pour départager 3 projets :

- Communication
- Informations des électeurs
- Opérations de vote

Communication régulière sur les étapes

2023



2024



2025

